

動作確認チェックシート

検査日	2024年3月11日	(機械の仕様・規格を記入する。)			
商品名	電気炉(加熱炉)	電源電圧	3相200V	本体外寸	W1420 D800 H1260(1460)
型式	F	電源周波数	60Hz	制御盤寸法	W600 D620 H1850
メーカー名	キシノ科学機械			炉内寸法	Φ 240 W1400
機械Ser.No	K-2250				
製造年月	2010年				

チェック項目	主な確認内容	チェック(○×)
1 外観	筐体・スイッチ等に著しいキズ・破損・動作不良はないか。	○
2 起動動作	POWER ON時に異常(異音・異臭・漏電・暴走・アラーム表示等)はないか。	○
3 保管・出荷準備	ビス締め・清掃・入庫元に関するシール等を取り除く。	—
4 確認シール	動作確認済シールを貼る	○

備考(動作確認内容・不具合内容等)

・動作確認 OK 熱電対補償導線、ヒーター電源ケーブルは、付随していません。

3か所にk設電対を入れて温度確認実施。

1. 失敗事例 (両サイドの穴を塞がない。温度設定500℃で稼働)
2. 設定温度 200℃で稼働

設電対に位置左右上下で温度ズレが有りそう。

過昇防止機能 OK



温度推移 設定200℃ (10min/div)

1:右 144.0℃ 2:中央 138.6℃ 3:左 156.5℃



設定温度 200℃稼働 表示温度



過昇防止稼働時 過昇点灯、加熱切断

取扱説明書(無し)

修理・改造履歴

年月日	修理・改造記録	作業者
2024.03.08	ヒーターケーブル 2m 3本 R用補償導線 2.5m 4本作製	中野

Shirasagi入力	(備考欄コメント)	[責任者]
動作(OK) 作業工数[8.0H]		
検査担当者 [中野]		中野
ユーザー名【	】出荷日 年 月 日	

熱電対の位置（高さ約5cm位）

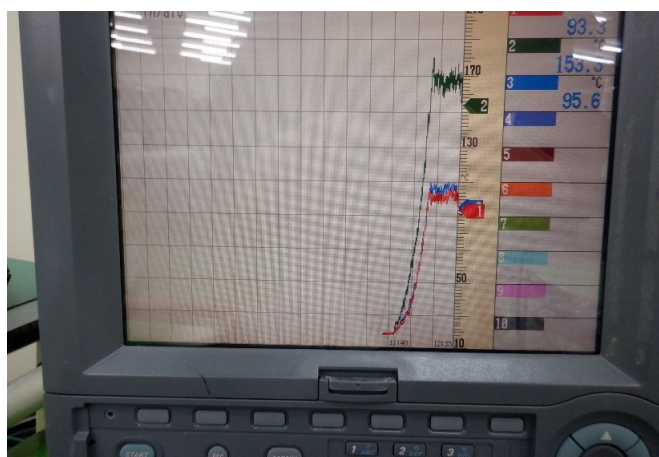


左側

○ 位置を表す

右側

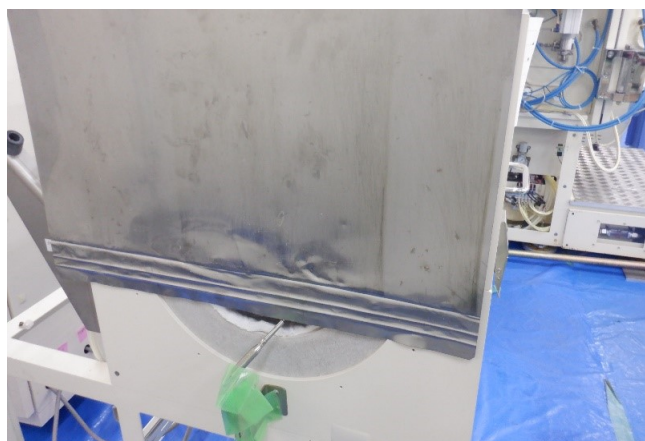
失敗事例 設定500℃ 炉 塞ぎなし



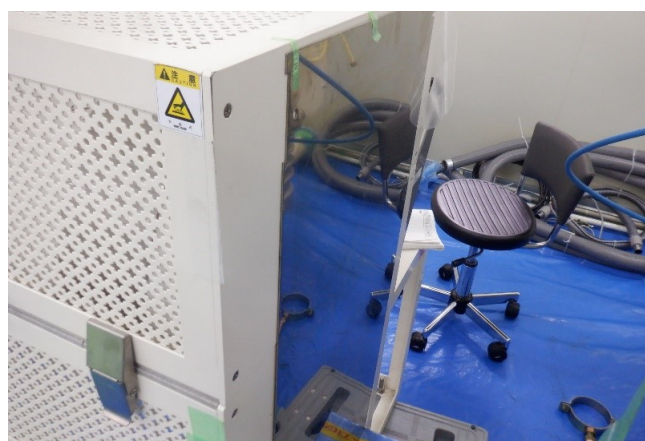
右側 92.3℃ 中央 153.3℃ 左側 95.6℃



設定 500℃ 右500℃ 中央500℃ 左側 501℃



穴塞ぎ 左側 下側隙間有
※仮に板で両サイドの穴を塞いだ。但し。隙間は、有ります。



穴塞ぎ 右側